



# CITROËN JUMPER

Dubbele cabine

# DUBBELE CABINE

Citroën Jumper

## De ideale oplossing

Een Citroën Jumper met een dubbele cabine van Snoeks is de ideale oplossing voor het veilig, comfortabel en efficiënt vervoeren van zowel personen als materialen.

## Merged Perfection

De dubbele cabine reeks is specifiek ontworpen voor de Citroën Jumper en sluit daardoor naadloos aan op het voertuig en het design van de voorcabine. Dat is wat wij bedoelen met "Merged Perfection".

## Voor iedere type Jumper

Ongeacht welk type Jumper u heeft, wij hebben een geschikte dubbele cabine in ons programma. Bovendien bieden we drie verschillende uitvoeringen, zodat u zelf het gewenste uitrustingsniveau kunt kiezen.





# UNIEKE VOORDELEN

## Citroën Jumper dubbele cabine

### 1. Maximaal comfort

Een Jumper met dubbele cabine biedt standaard comfort voor drie extra passagiers. Optioneel kunt u kiezen voor een vierzitsbank.

### 2. Enorme laadruimte

Dankzij het slimme ontwerp van de dubbele cabine is het verlies aan laadruimte minimaal.

### 3. Uniek karakter

Drie uitrustingsniveaus met ieder een eigen karakter: Base, Comfort en Luxe. Zo ontvangt u vanaf de comfort variant verlichting in de hemelbekleding

### 4. Optimale veiligheid

Vanzelfsprekend voldoet de dubbele cabine aan de Europese veiligheidseisen. Zo zijn alle zitplaatsen voorzien van 3-puntsgordels met gordelverliksysteem en verstelbare hoofdsteunen. Daarnaast zijn de buitenste zitplaatsen voorzien van ISOFIX en Top Tether

### 5. Praktisch ingericht

Uw passagiers kunnen kleine materialen gemakkelijk kwijt in de opbergvakken in de bankring en in de zijwand.

### 6. Uw visitekaartje

Van welke kant u hem ook bekijkt, de Jumper dubbele cabine ziet er stijlvol uit en sluit volledig aan op het design van uw Citroën Jumper.

### 7. Lange objecten

Door de praktische ruimte onder de bank in de laadruimte kunt u eenvoudig lange objecten vervoeren.

Bovengenoemde specificaties kunnen per uitrustingsniveau verschillen, kijk voor een overzicht verderop in deze brochure.

# UITRUSTINGSNIVEAUS

Citroën Jumper dubbele cabine



## Base

- Opbergruimte in de bankring
- Doorlaadmogelijkheid onder de bank
- Een comfortabele driezitsbank
- Verstelbare en kantelbare hoofdsteunen
- 3-punts veiligheidsgordel op alle zitplaatsen
- Slijtvaste vloer en instap bekleding



## Comfort

extra t.o.v. Base:

- Luxe zijwandbekleding inclusief bekerhouder
- Stoffen hemelbekleding met verlichting



## Luxe

extra t.o.v. Comfort:

- Een comfortabele driezitsbank met twee armleuningen
- Luxe vloerbedekking 2e zitrij
- Gemakkelijk instap met instaphandvat
- Luxe zijwandbekleding inclusief opbergvakken en een bekerhouder



## Opties

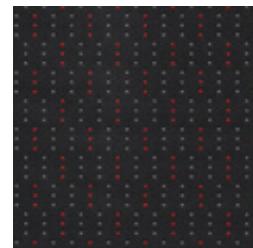
- Een comfortabele vierzitsbank
- Privacyglas

# BASISVOERTUIG & MOGELIJKHEDEN

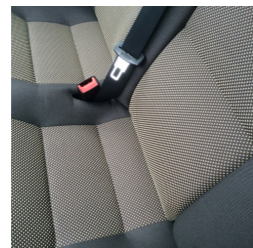
	L1			L2			L3			L4		
	BASE	COMFORT	LUXE	BASE	COMFORT	LUXE	BASE	COMFORT	LUXE	BASE	COMFORT	LUXE
<b>SCHUIFDEUR</b>												
Schuifdeur rechts	o	o	o	o	o	o	o	o	o	o	o	o
Schuifdeur links	o	x	x	o	o	o	o	o	o	o	o	o
Schuifdeur links en rechts	Δ	x	x	Δ	Δ	Δ	Δ	Δ	Δ	Δ	Δ	Δ
<b>RAMEN</b>												
Rechterraam af fabriek	o	o	o	o	o	o	o	o	o	o	o	o
Linkerraam af fabriek	o	x	x	o	x	x	o	x	x	o	x	x
Geen ramen af fabriek	Δ	Δ	Δ	Δ	Δ	Δ	Δ	Δ	Δ	Δ	Δ	Δ
<b>OVERIG</b>												
Bijrijdersstoel	o	o	o	o	o	o	o	o	o	o	o	o
Bijrijdersbank	o	o	o	o	o	o	o	o	o	o	o	o
<b>DAKHOOGTE</b>												
H1	o	o	o	o	o	o	x	x	x	x	x	x
H2	x	x	x	o	o	o	o	o	o	o	o	o
H3	x	x	x	x	x	x	x	o	o	x	o	o

o Beschikbaar  
 Δ Beschikbaar tegen meerprijs  
 x Niet beschikbaar

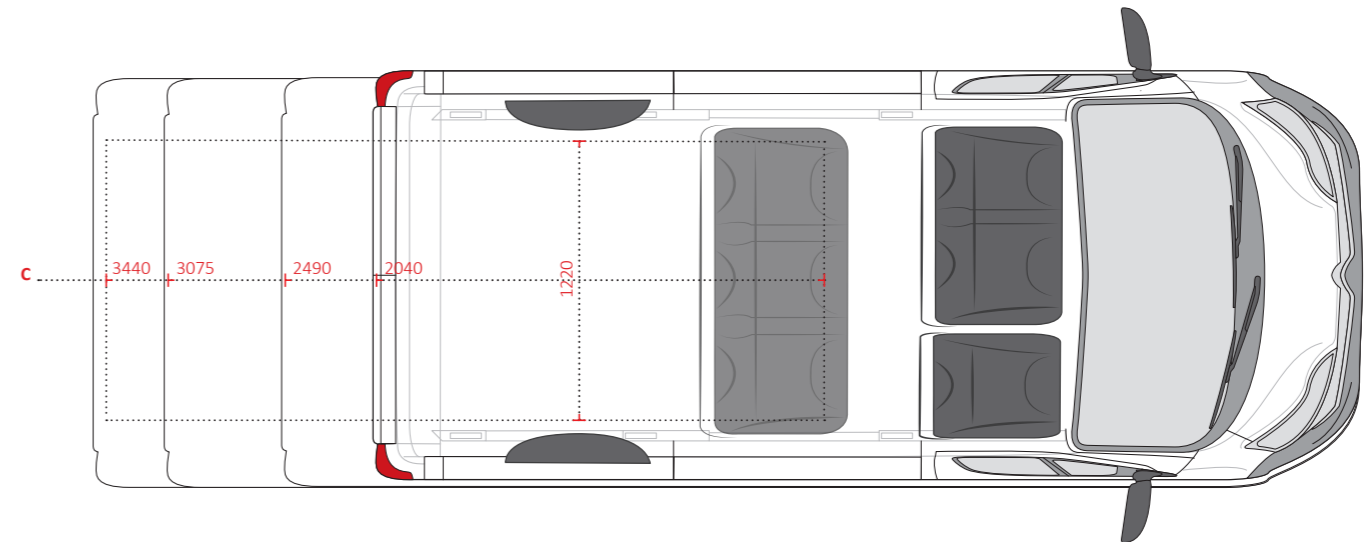
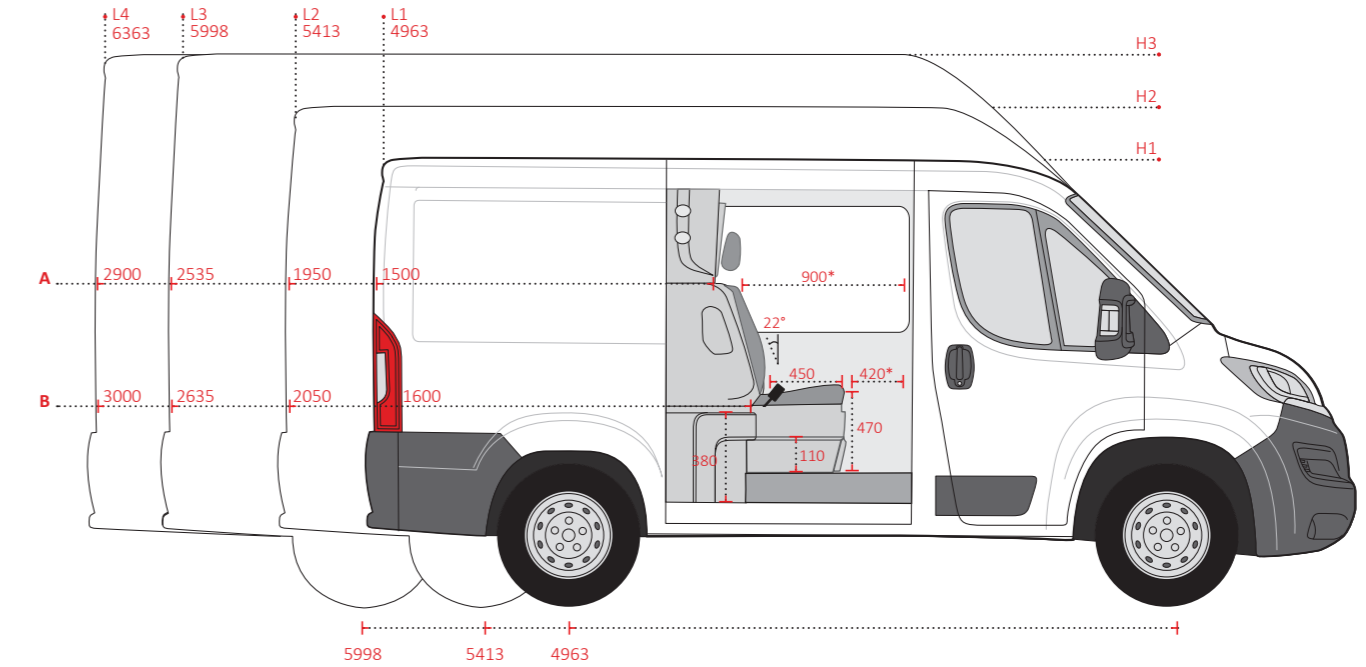
## BANKSTOFFEN



Darko



Achille Fillo



\* Gemeten t.o.v. midden van bestuurdersstoel in achterste positie.

**Notitie:**  
 Dubbele cabine ombouw gewicht is 105KG

LAADRUIMTE	A	B	C
L1	1500	1600	2040
L2	1950	2050	2490
L3	2535	2635	3075
L4	2900	3000	3440

 [info@snoeks.com](mailto:info@snoeks.com)

 [www.snoeks.com](http://www.snoeks.com)

 +31 (0) 252 629 529

 Kunaweg 3, 2153 NC, Nieuw-Vennep, The Netherlands

© Alle rechten voorbehouden. Snoeks Automotive behoudt zich het recht voor om haar producten te wijzigen of te verbeteren en de inhoud van deze brochure te wijzigen zonder verplichting om enige persoon of organisatie op de hoogte te stellen van dergelijke wijzigingen of verbeteringen. De getoonde afbeeldingen kunnen afwijken van het standaard trimlevel.